



Европланировки

Просторные кухни-гостиные до 24 кв. м



Керамический кирпич

Стены шириной 77см обеспечивают идеальную температуру в квартире



Высокие потолки

Высота потолков 2,7м, на верхнем этаже - 3м



Остекленные балконы и лоджии

Алюминиевое остекление всех балконов и лоджий



Дистанционный сбор показаний приборов

Все показания счетчиков передаются автоматически в управляющую компанию



Внутриквартирная разводка отопления в полу

Скрытое размещение труб отопления без вертикальных стояков



2 лифта

Современные лифты грузоподъемностью до 1000 кг



Хозяйственные кладовые

Пространство для хранения ваших вещей вне квартиры



Технический этаж

Обеспечивает комфорт, отделяя кровлю от квартиры



Комфортный доступ

Подъезды на уровне земли



Подземный паркинг

Парковка площадью 3000 кв м



Система видеонаблюдения

во дворе и на всей территории ЖК



Благоустроенный двор

с огороженной территорией

ЖК «Снегири»

расположен в развивающемся районе г. Северодвинска, на пересечении проспектов Труда и Победы.

Состоит из двух жилых домов от девяти до тринадцати этажей и подземного паркинга площадью 3000 кв.м.

Современные решения в строительстве и новые технологии сделают жилой комплекс отличным выбором как для инвестиций, так и для улучшения жилищных условий семьи.

В шаговой доступности расположены детские сады, школы, торговые центры и остановки общественного транспорта.

Благоустроенная территория во дворе включает в себя спортивную и детскую площадки, парковочные места и зеленую зону.



Квартиры-студии

С1 26,41 м²

С2 26,48 м²

С3 27,38 м²



Квартиры с 1 спальней

1Е 47,25 м²

1К 41,22 м²

1Л 56,32 м²

1М 37,17 м²

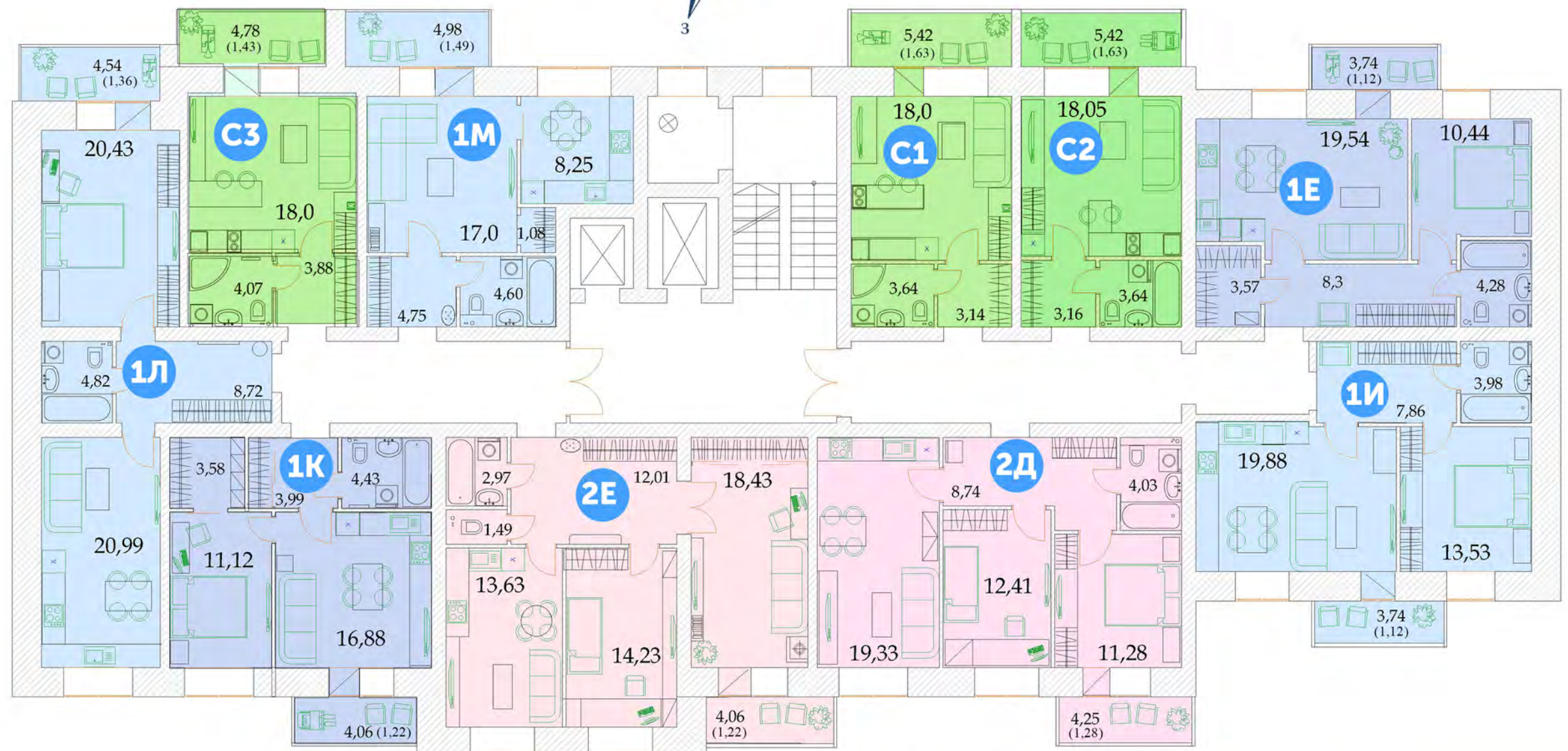
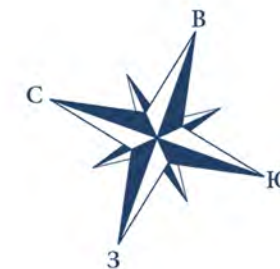
1И 46,37 м²



Квартиры с 2 спальнями

2Д 57,07 м²

2Е 63,98 м²



просп. Труда

Планировка типового этажа 2 очереди



Европланировки

Просторные кухни-гостиные до 24 кв. м



2 лифта

грузоподъемностью до 1000 кг



Керамический кирпич

Стены шириной 77см обеспечивают идеальную температуру в квартире



Хозяйственные кладовые

Пространство для хранения ваших вещей вне квартиры



Высокие потолки

Высота потолков 2,7м, на верхнем этаже - 3м



Технический этаж

Обеспечивает комфорт, отделяя кровлю от квартиры



Остекленные балконы и лоджии

Алюминиевое остекление всех балконов и лоджий



Комфортный доступ

Подъезды на уровне земли



Дистанционный сбор показаний приборов

Все показания счетчиков передаются автоматически в управляющую компанию



Подземный паркинг

Парковка площадью 3000 кв м



Внутриквартирная разводка отопления в полу

Скрытое размещение труб отопления без вертикальных стояков



Система видеонаблюдения

во дворе и на всей территории ЖК



Благоустроенный двор

с огороженной территорией

ЖК «Снегири»

расположен в развивающемся районе г. Северодвинска, на пересечении проспектов Труда и Победы.

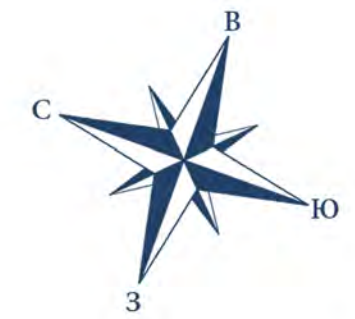
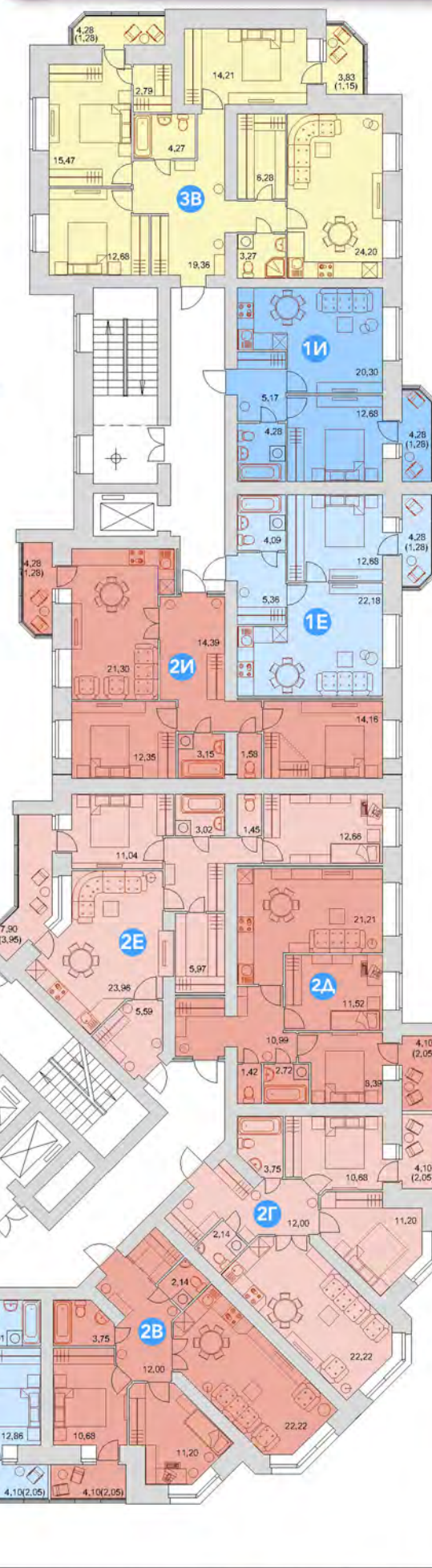
Состоит из двух жилых домов от девяти до тринадцати этажей и подземного паркинга площадью 3000 кв.м.

Современные решения в строительстве и новые технологии сделают жилой комплекс отличным выбором как для инвестиций, так и для улучшения жилищных условий семьи.

В шаговой доступности расположены детские сады, школы, торговые центры и остановки общественного транспорта.

Благоустроенная территория во дворе включает в себя спортивную и детскую площадки, парковочные места и зеленую зону.

Планировка типового этажа 3 очереди



Квартиры с 1 спальней

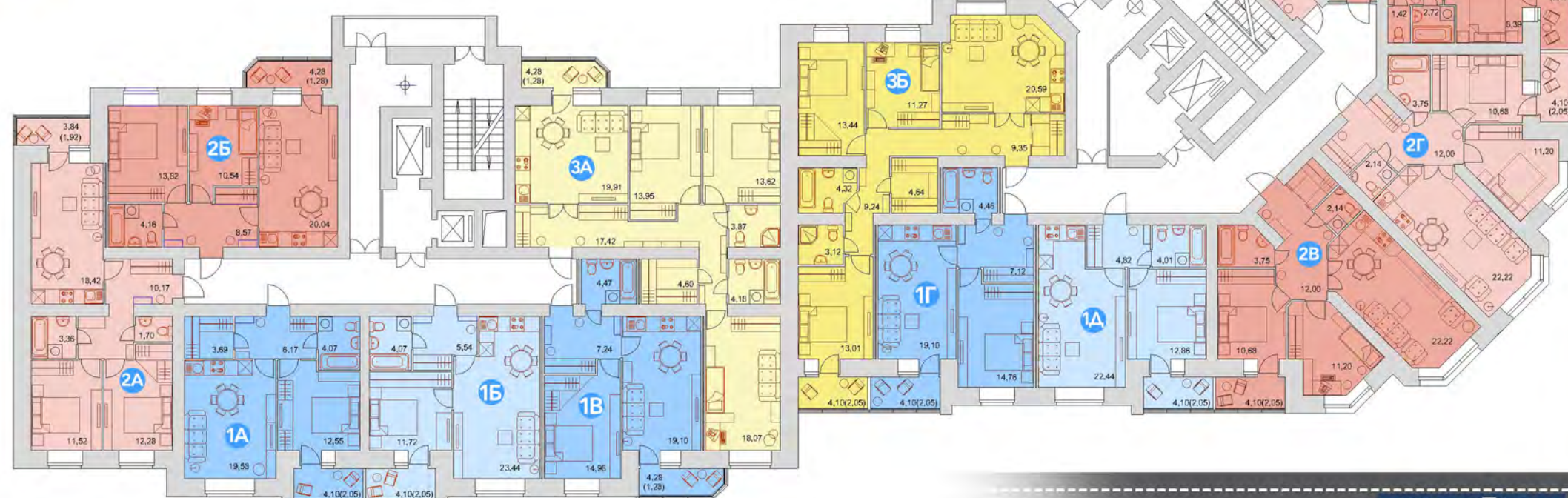
- 1А 48,11 м²
- 1Б 46,82 м²
- 1В 47,07 м²
- 1Г 47,49 м²
- 1Д 46,18 м²
- 1Е 45,59 м²
- 1И 43,71 м²

Квартиры с 2 спальнями

- 2А 59,36 м²
- 2Б 58,41 м²
- 2В 64,04 м²
- 2Г 64,04 м²
- 2Д 58,30 м²
- 2Е 76,02 м²
- 2И 68,21 м²

Квартиры с 3 спальнями

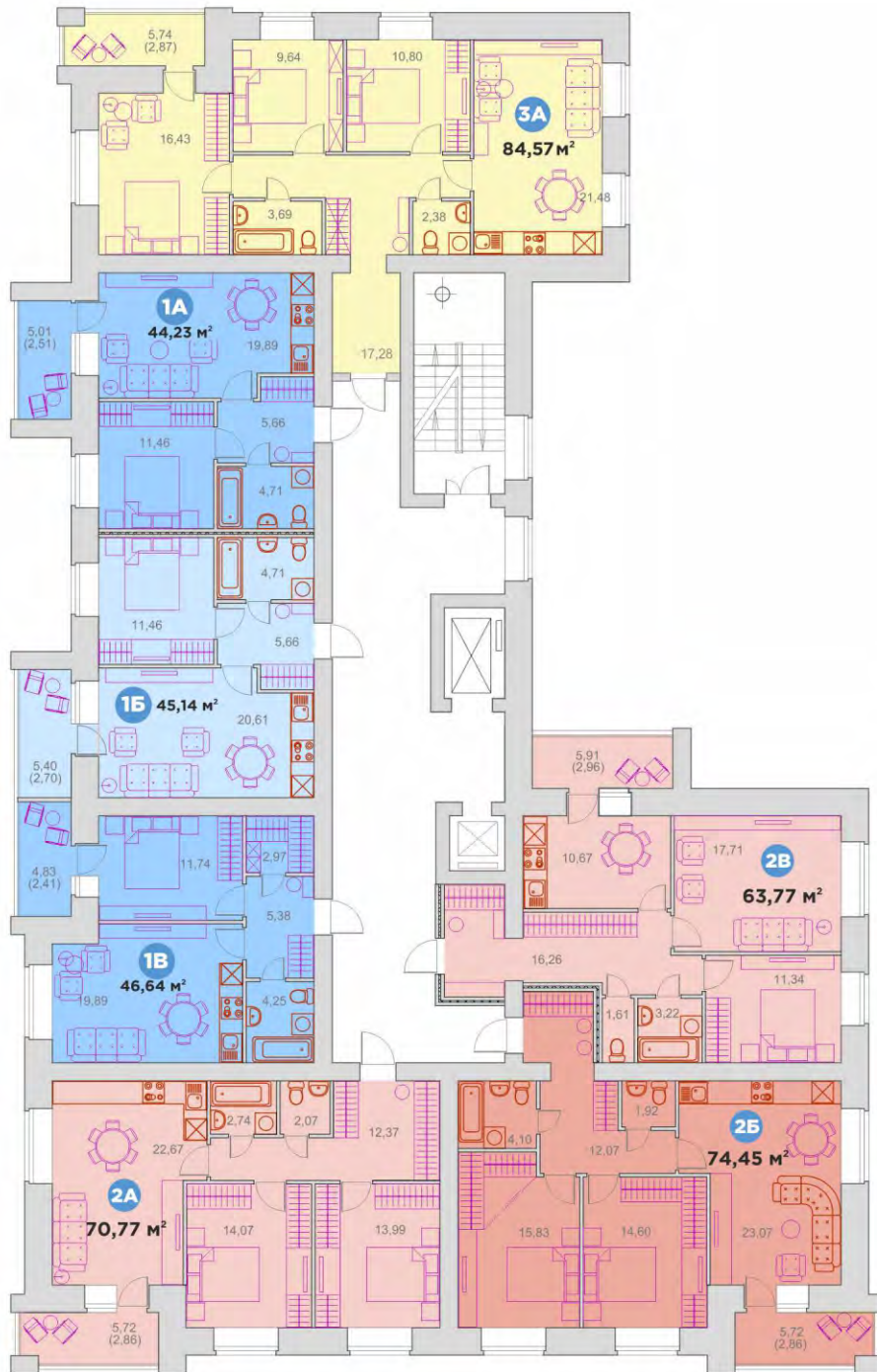
- 3А 96,90 м²
- 3Б 91,03 м²
- 3В 104,96 м²



просп. Труда

просп. Победы

просп. Труда



 Квартир
с **1** спальней

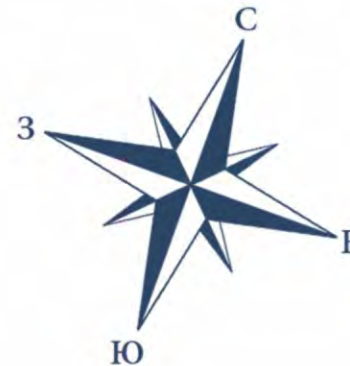
- 1А** 44,23 м²
- 1Б** 45,14 м²
- 1В** 46,64 м²

 Квартир
с **2** спальнями

- 2А** 70,77 м²
- 2Б** 74,45 м²
- 2В** 63,77 м²

 Квартир
с **3** спальнями

- 3А** 84,57 м²



ЖК «Снегири»

расположен в развивающемся районе г. Северодвинска, на пересечении проспектов Труда и Победы.

Состоит из трех жилых домов от девяти до тринадцати этажей и подземного паркинга площадью 2500 кв.м.

Современные решения в строительстве и новые технологии делают жилой комплекс отличным выбором как для инвестиций, так и для улучшения жилищных условий семьи.

В шаговой доступности расположены детские сады, школы, торговые центры и остановки общественного транспорта.

Благоустроенная территория во дворе включает в себя спортивную и детскую площадки, парковочные места и зеленую зону.



Керамический кирпич
Стены шириной 77см обеспечивают идеальную температуру в квартире



Высокие потолки
Высота потолков 2,7м, на верхнем этаже - 3м



Остекленные балконы и лоджии
Алюминиевое остекление всех балконов и лоджий



Дистанционный сбор показаний приборов
Все показания счетчиков передаются автоматически в управляющую компанию



Внутриквартирная разводка отопления в полу
Скрытое размещение труб отопления без вертикальных стояков



2 лифта
Современные лифты грузоподъемностью до 1000 кг



Хозяйственные кладовые
Пространство для хранения ваших вещей вне квартиры



Технический этаж
Обеспечивает комфорт, отделяя кровлю от квартиры



Комфортный доступ
Подъезды на уровне земли



Подземный паркинг
Подземная парковка на территории ЖК площадью 2500 кв.м.



Система видеонаблюдения
во дворе и на всей территории ЖК



Благоустроенный двор
с огороженной территорией

**Планировка типового этажа
4 очереди**

просп. Победы